

第8回血液学技術講習会(東)プログラム

日 時：2026年6月28日(日)8:30~17:00 (受付開始8:00~)
集 合 場 所：新渡戸文化短期大学 中野臨検キャンパス 21・22 番教室
集 合 時 間：8:40 まで
会 場：新渡戸文化短期大学 中野臨検キャンパス
(講義：21・22 番教室 実習：1~4 番実習室)
〒164-0001 東京都中野区中野 3-43-16
会場責任者：高嶋 眞理(新渡戸文化短期大学 中野臨検キャンパス)

【スケジュール】

事前説明：8:40~8:50 (注意事項)

午 前：講 義(8:50~12:10)

①血球算定、採血 8:50~9:30

②塗抹・染色法 9:40~10:20

③凝固検査 10:40~11:20

④形態検査 11:30~12:10

昼 食：12:10~13:00

午 後：実 習(13:00~17:00 (予定))

①血球算定

②塗抹・染色法

③凝固検査

④受講修了書配布

持 参 品：受講票、「血液学テキスト(改訂3版)」、筆記用具、
白衣、ストップウォッチ、電卓、引きガラス、ディスポ手袋(5組)

ストップウォッチは同学院でも用意があります。

***昼食は各自用意して講義終了後の教室、オープンテラスを使用できます。**

ゴミは各自必ずお持ち帰りください。

注 意：講習中のデジカメ・携帯撮影、録音は禁止です。

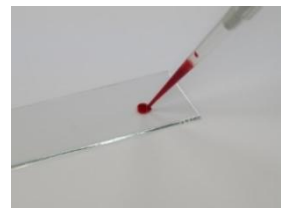
主 催：公益社団法人 日本臨床検査同学院

主催者代表：日本臨床検査同学院 血液部会

部会長：松井 啓隆

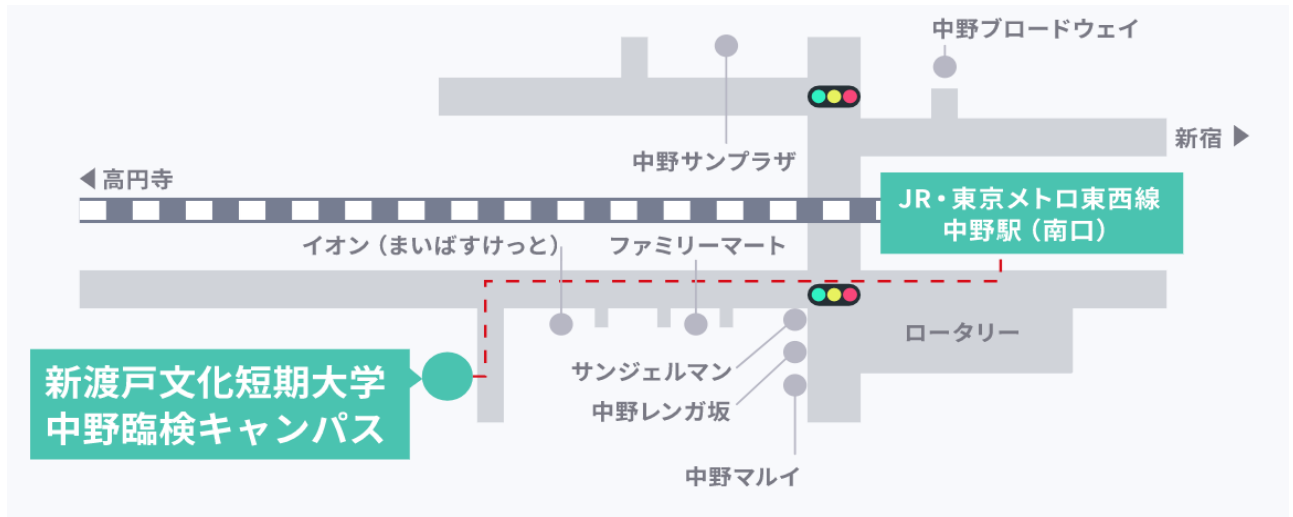
主催責任者：公益社団法人日本臨床検査同学院 血液部会 川田 勉

緊急連絡先(当日のみ有効)：090-2657-4769

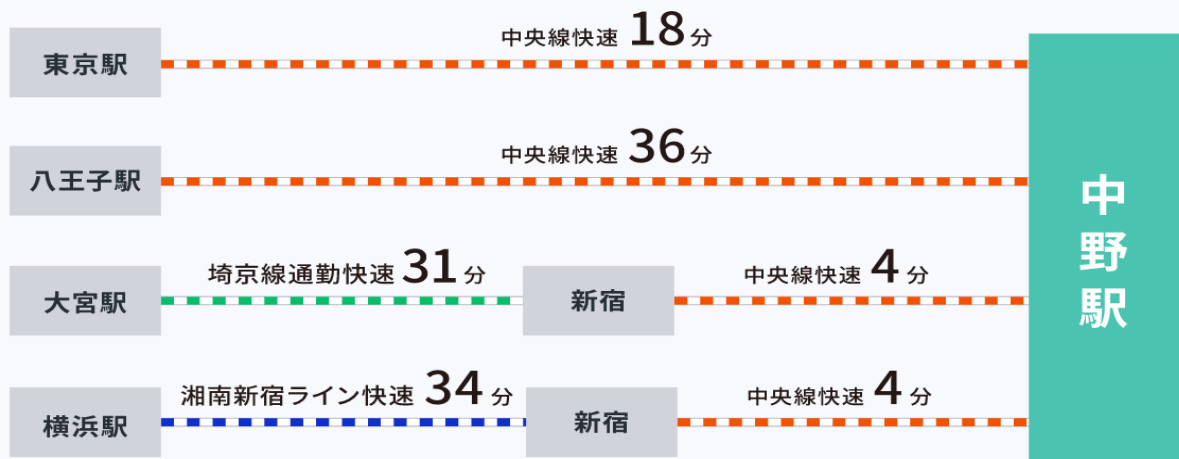


【アクセス方法】

JR・東京メトロ東西線「中野駅」から 徒歩6分



主要駅から「中野」駅までのアクセス方法



以上